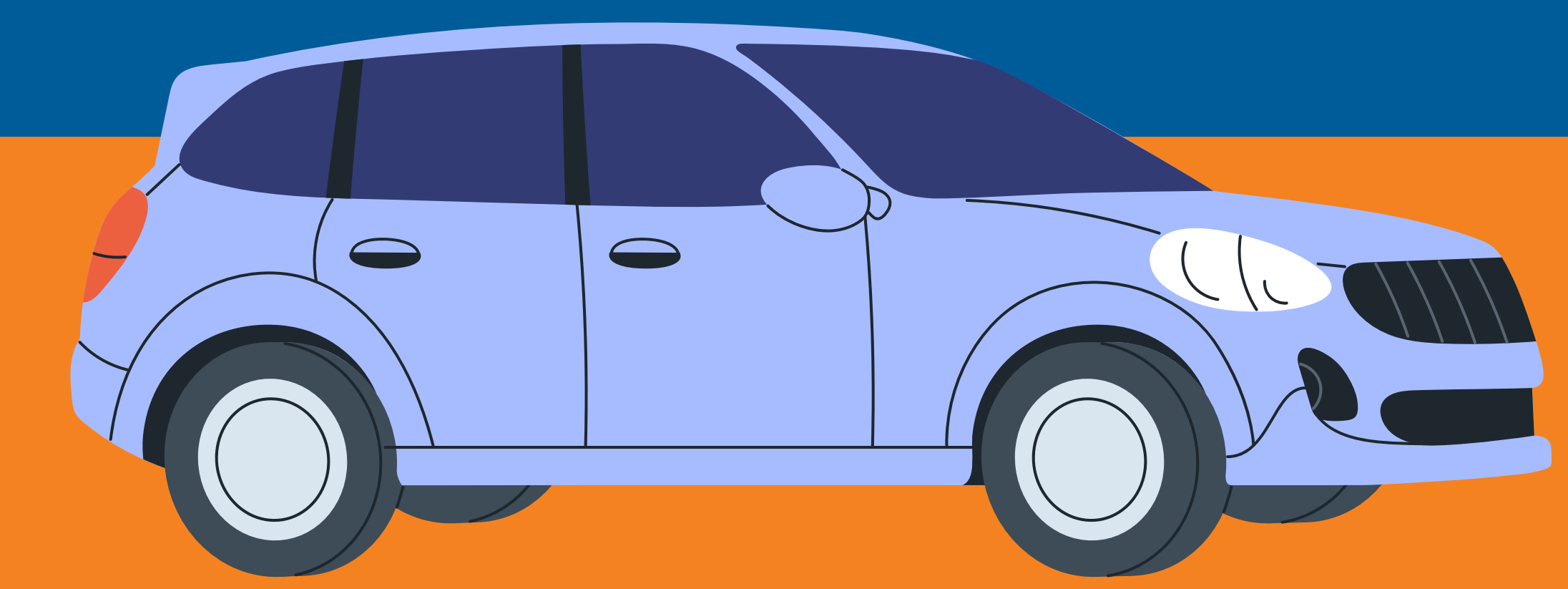


STRONG FAMILIES, SAFE FUTURES

CAR SEAT SAFETY SIMPLIFIED!



1

REAR-FACING

0-2+ yrs



Depends on the model but usually 22–40+ lbs

Rear-facing offers the best protection for head, neck & spine in a crash.

The child's head must be at least 1 inch below the top of the car seat shell.

2

FORWARD-FACING (WITH HARNESS)

~2-7 yrs



Often up to ~40–65 lbs

Harness must be snug, and the chest clip should be level with the child's armpit.

Universal Note for All Stages:

Always follow the specific weight and height limits outlined in the car seat manufacturer's manual and the vehicle owner's manual.

3

BOOSTER SEAT

~4-12 yrs



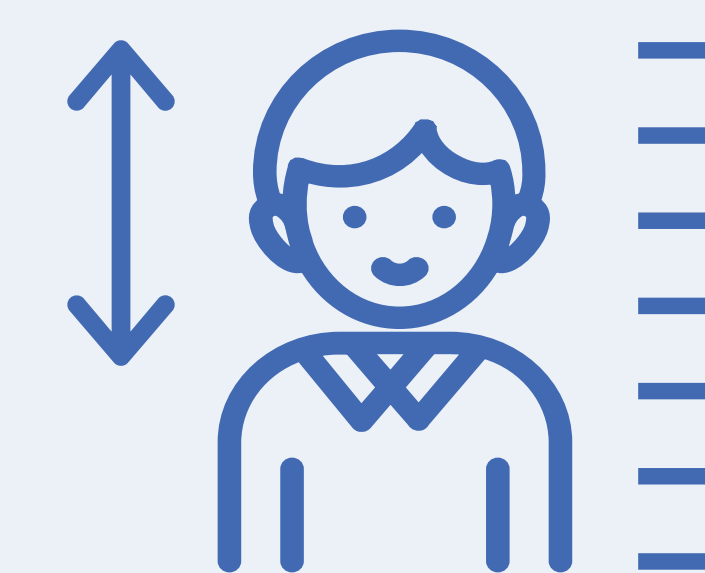
Typically 40–120 lbs
(Varies by booster type)

The lap belt must sit low across the hips and the shoulder belt across the chest/shoulder.

4

SEAT BELT

12+ yrs



At least 4'9" (57 inches)

Do not move to this stage until the child fits the adult seat belt properly (typically around 4'9" tall).

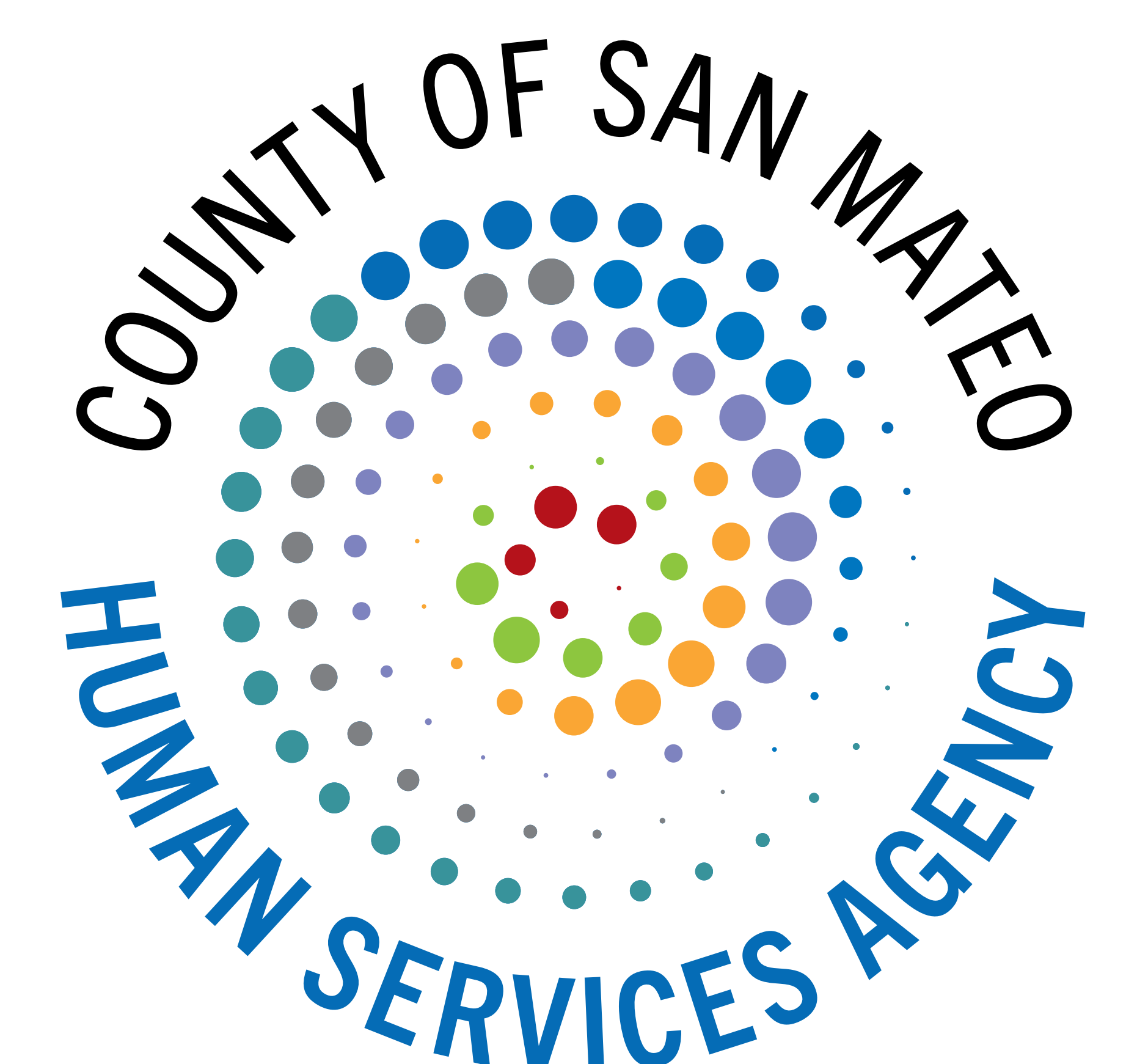
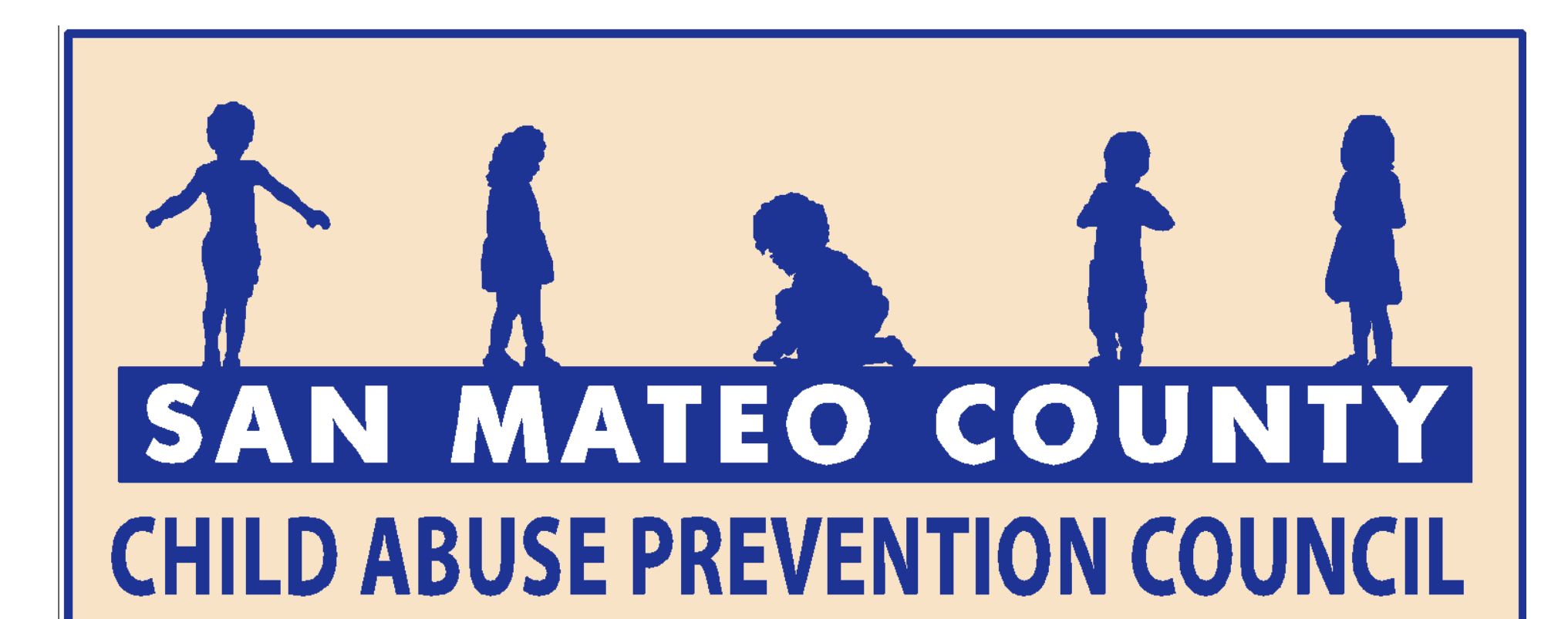
All children under age 13 must ride properly restrained in the back seat.

Learn More about the Stanford Children's Child Passenger Safety Program by scanning the QR Code.



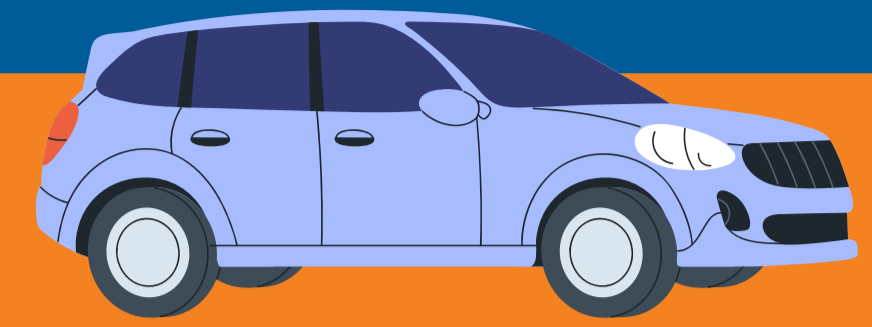
Get Your Car Seat Inspected

Whether you've just installed a car seat or need help installing or using one, scan the QR Code to find an inspection station near you.



FAMILIAS FUERTES, FUTUROS SEGUROS

¡SIMPLIFICAMOS LA SEGURIDAD EN ASIENTOS PARA AUTOMÓVIL!



1

ORIENTADO HACIA ATRÁS

0-2+ años



Depende del modelo, pero habitualmente 22-40 libras

La orientación hacia atrás ofrece la mayor protección para la cabeza, el cuello y la columna vertebral en un choque.

La cabeza del niño debe estar al menos 1 pulgada abajo del borde superior del armazón del asiento.

2

ORIENTADO HACIA ADELANTE (CON ARNÉS)

~2-7 años



Con frecuencia hasta ~40-65 libras

El arnés debe estar ajustado y el broche del pecho debe estar al nivel de las axilas del niño.

Nota universal para todas las etapas:

Siempre siga los límites específicos de peso y estatura descritos en el manual del fabricante del asiento y en el manual del propietario del vehículo.

3

ASIENTO ELEVADOR

~4-12 años



Normalmente 40-120 libras (varía según el tipo)

El cinturón de cadera debe estar sobre las caderas, y el de hombro debe pasar sobre el hombro y pecho.

4

CINTURÓN DE SEGURIDAD

12 o más años



Al menos 4 pies y 9 pulg. (57 pulgadas)

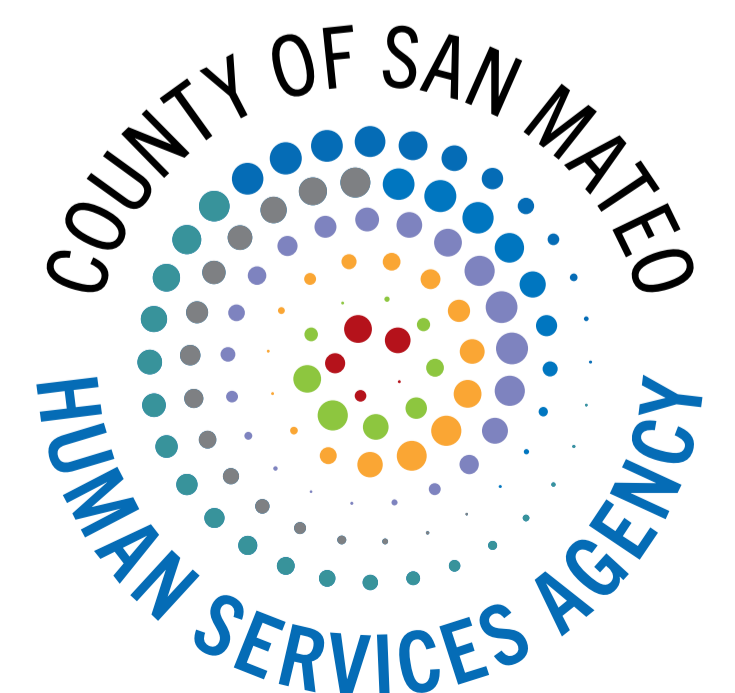
No pase a esta etapa hasta que el niño pueda colocarse correctamente el cinturón de seguridad de adulto (normalmente, con una estatura de 4 pies y 9 pulgadas).

Todos los niños menores de 13 años deben viajar sujetos correctamente en el asiento trasero.

Para ver más información sobre el Programa de Seguridad de Niños Pasajeros de Stanford Children's, escanee el código QR.

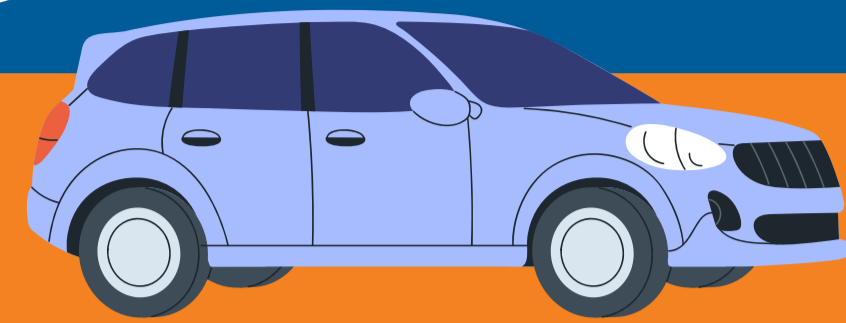


Lleve su automóvil a inspeccionar Si acaba de instalar un asiento para automóvil o si necesita ayuda para instalar o usar uno, escanee el código QR para encontrar una estación de inspección cerca de usted.



家庭稳固，未来安心

儿童安全座椅使用指南，简单易懂！



1

后向式乘坐

0-2 岁及以上



视产品型号而定，
通常适用体重
22-40 磅及以上

发生碰撞时，后向式乘坐能为儿童头部、颈部和脊柱提供最佳防护。

儿童头部必须至少低于安全座椅外壳顶端 1 英寸。

2

前向式乘坐

(配安全带)

约 2-7 岁



通常适用体重最高
约 40-65 磅

安全带需贴身收紧，
胸扣位置应与儿童
腋下齐平。

各阶段通用注意事项：

请严格遵守安全座椅制造商说明书及车辆用户手册中规定的体重、身高限制。

3

增高安全座椅

约 4-12 岁



通常适用体重
40-120 磅（随增高
座椅类型有所不同）
腰带应低位横跨
髋部，肩带应贴合
胸部/肩部。

4

安全带

12 岁及以上



身高至少 4 英尺 9 英寸（57 英寸）

待儿童能够正确适配成人安全带后，再进入此阶段（通常身高约 4 英尺 9 英寸）。

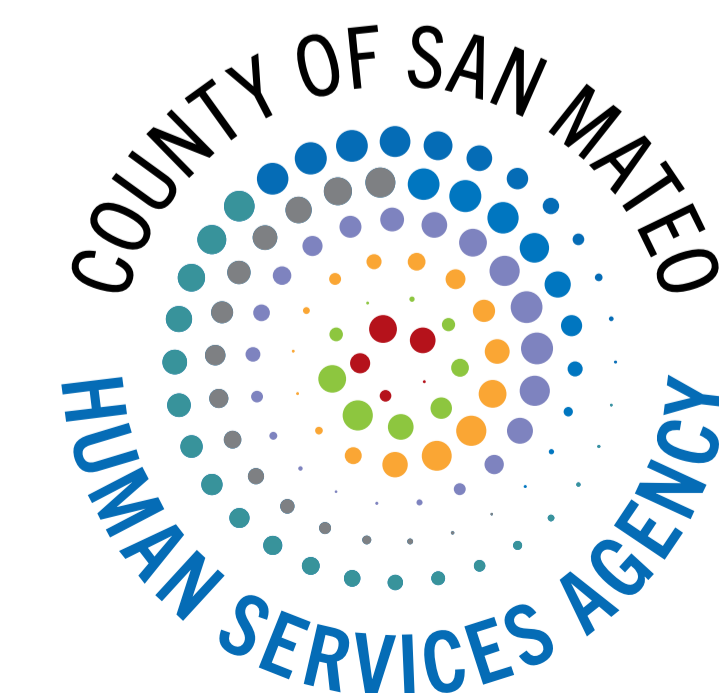
所有 13 岁以下儿童
必须在后座正确佩戴
约束装置乘车。

扫描二维码，[了解更多](#)
斯坦福儿童医院儿童
乘客安全计划详情。



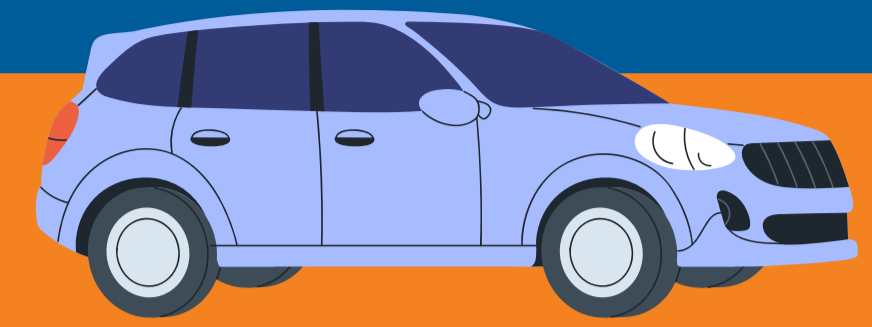
安全座椅检测服务

无论您刚安装完儿童安全座椅，还是需要安装或使用协助，均可扫描二维码，查找就近的检测点。



MATATAG NA PAMILYA, LIGTAS NA KINABUKASAN

PINADALING KALIGTASAN SA CAR SEAT!



1

NAKAHARAP PALIKOD

0-2+ yrs



Depende sa modelo pero kadalasang 22-40+ lbs

Ang nakaharap palikod na posisyon ang pinakamainam na proteksyon para sa ulo, leeg, at gulugod sa oras ng aksidente.

Ang ulo ng bata ay dapat nasa hindi bababa sa 1 pulgada sa ilalim ng itaas ng shell ng car seat.

2

NAKAHARAP PAABANTE (MAY HARNESS)

~2-7 yrs



Kadalasang hanggang mga ~40-65 lbs

Dapat na mahigpit ang harness, at ang chest clip ay dapat na ka-level ng kili-kili ng bata.

Pangkalahatang Paalala para sa Lahat ng Yugto: Laging sundin ang tiyak na limitasyon sa timbang at taas na nakasaad sa manual ng manufacturer ng car seat at sa manual ng may-ari ng sasakyan.

3

BOOSTER NA UPUAN

~4-12 yrs



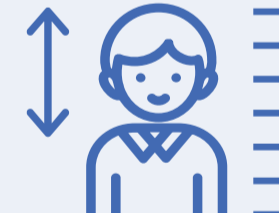
Karaniwang 40-120 lbs (Nag-iiba depende sa klase ng booster)

Dapat na nakalapat ang lap belt sa mababang bahagi ng balakang at ang shoulder belt sa dibdib/balik.

4

SEAT BELT

12+ yrs



Hindi bababa sa 4'9" (57 pulgada)

Huwag lumipat sa yugtong ito hangga't hindi maayos na kasya ang bata sa pang-adultong seat belt (karaniwang nasa taas na 4'9").

Lahat ng batang wala pang 13 taong gulang ay dapat nakaupo nang maayos at ligtas sa likurang upuan.

Alamin pa ang tungkol sa Programa sa Kaligtasan para sa mga Batang Pasahero ng Stanford (Stanford Children's Child Passenger Safety Program) sa pamamagitan ng pag-scan sa QR Code.



Ipasuri ang Inyong Car Seat Kung kakabit mo pa lang ng car seat o kailangan mo ng tulong sa pag-install o paggamit nito, i-scan ang QR Code upang makita ang pinakamalapit na istasyon ng inspeksyon sa inyo.

